

### Deep Cleaner

Limpiador intensivo para todo tipo de superficies tratadas con Oil Plus 2C

Deep Cleaner es un limpiador curativo para superficies sucias y un limpiador preparativo para todo tipo de superficies tratadas con Oil Plus 2C (suelos, mesas, encimeras, etc.). Deep Cleaner elimina la suciedad y los restos de jabón que queden en la superficie.

Este producto también es un limpiador preparatorio para maderas grasas (maderas duras tropicales como la teca, el iroko, la kambala, el wengué...).



### INFORMACIÓN SOBRE EL PRODUCTO

#### › Características específicas

##### **Sin renovar el aceitado**

- Elimina la capa grasienta que queda al utilizar jabón en exceso
- Abre los poros de la madera y elimina la suciedad acumulada que se adhiere a la veta de la madera
- Deja los suelos blancos más relucientes y reduce el tono amarillento (sin embargo, Deep Cleaner no disminuye la oxidación que producen los rayos UV en la madera)

##### **Antes de renovar el aceitado**

- Elimina los restos de jabón y la suciedad, y mejora la calidad de adherencia de la nueva capa de aceitado
- Fácil de usar: permite renovar el aceitado sin volver a lijar
- Al abrir los poros de la madera, facilita la penetración de la nueva capa de aceite

#### › Características técnicas

- Estado físico a 20 °C: líquido
- Color: transparente
- Olor: característico
- Valor pH: 1,3
- Densidad: 0,99 kg/L

### › Envase



### › Almacenamiento

El producto se conserva 24 meses almacenado en un lugar seco en su envase original. Debe guardarse a resguardo de las heladas.

## INFORMACIÓN DE USO

### › Instrucciones de uso

**PASO 1.** Limpia la superficie con un trapo/paño húmedo o una esponja húmeda (solo con agua).

**PASO 2.** Extiende uniformemente el Deep Cleaner diluido (máx. un 5 % de Deep Cleaner por un 95 % de agua) sobre la superficie con un trapo/paño o una esponja.

**PASO 3.** Frota la superficie tratada con un cepillo de fregar de nylon o un Microfibre Pad en la dirección de la fibra de la madera hasta que quede limpia. Al frotar, el producto generará espuma. En las manchas persistentes se recomienda repetir la operación.

**PASO 4.** Elimina la suciedad disuelta con un trapo/paño y agua limpia, hasta que la superficie quede bien limpia.

**PASO 5.** Deja secar bien la superficie ( ± 30 minutos a una temperatura de 20 °C y con buena ventilación).

**PASO 6.** Si es necesario volver a aceitar la superficie (si está áspera o tiene el color desvaído), debe hacerse con el color de Oil Plus 2C del tratamiento original.

### › Consejos y trucos

- En lugar de frotar a mano se puede utilizar una máquina pulidora con una almohadilla color beige o, preferiblemente, un cepillo, que penetra más profundamente en los poros de la madera. Este método es apropiado cuando se va a renovar el aceitado. No lo recomendamos si no se va a aceitar nuevamente.
- Lo más recomendable es utilizar una máquina con cepillos cilíndricos (tipo fregadora), puesto que sigue la dirección de la fibra de la madera y elimina fácilmente la suciedad y el agua de lavado.
- Trabaje por zonas pequeñas para evitar que la superficie permanezca húmeda demasiado tiempo.
- Tenga cuidado con los suelos adyacentes y otros materiales cuando utilice el Deep Cleaner.
- También se puede utilizar para preparar maderas grasas (maderas duras tropicales) como la teca, el iroko, la kambala, el wengué, el eucalipto, el merbau, la afzelia, la afromosia, etc. Estas superficies necesitan un acabado con Oil Plus 2C.

### COMENTARIOS

Deep Cleaner es un concentrado, por eso debe diluirse previamente con agua (máx. un 5 % de Deep Cleaner por un 95 % de agua).

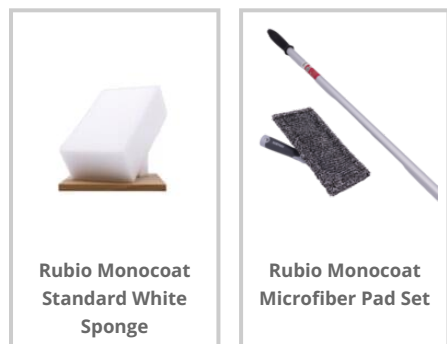
### › Uso

#### Manual

En función de la base donde se aplique: aprox. 200-300 m<sup>2</sup>/L de concentrado, o 10-15 m<sup>2</sup>/L del producto diluido.

*Estas cantidades son meramente indicativas. Los resultados dependen del tipo de madera y método de preparación. Se recomienda que utilice una muestra para calcular las cantidades necesarias exactas.*

### › Herramientas



Lave las herramientas con agua después de la aplicación.

Para más información, consulta el envase y la ficha de seguridad.

Si quieres conocer nuestra gama completa de productos para proteger y teñir madera en interiores y exteriores, visita **[www.rubiomonocoat.com](http://www.rubiomonocoat.com)**

**RESPONSABILIDAD:** Es la responsabilidad del usuario comprobar personalmente mediante pruebas la idoneidad del producto para la aplicación elegida. En ningún caso, Muylle Facon BV puede ser responsabilizada por daños consecuenciales. La información citada puede estar sujeta a cambios que serán dados a conocer en las versiones actualizadas de la ficha técnica. No podemos ser responsabilizados por resultados negativos que se deben a causas no relacionados con la calidad del producto. Esta información técnica fue elaborada en base a la información y al conocimiento actuales. Las fichas técnicas más recientes pueden ser solicitadas o están disponibles en nuestra página de internet.

**Fecha de Ficha de Datos Técnicos:** 28/11/2025. Consulta la ficha de seguridad antes de usar el producto.



Rubio<sup>®</sup>  
**MONOCOAT**  
MUYLLE  FACON

**Muylle Facon NV**  
Ambachtenstraat 58  
8870 Izegem (BÉLGICA)

Tel. +32 (0) 51 30 80 54  
Fax +32 (0) 51 30 99 78  
[info@muyllefacon.be](mailto:info@muyllefacon.be)

**[www.rubiomonocoat.com](http://www.rubiomonocoat.com)**